

CULTURA DEL AGUA

AGUA QUE DA LA MUERTE

El agua ha sido entendida desde las primeras sociedades humanas como un referente a la muerte, un umbral hacia el más allá, el lugar del que venimos y al que regresamos. Misterios ocultos a los ojos de hombres y mujeres, profundidades vetadas al acceso del ser humano, leyendas imposibles que inspiraban respeto y horror a partes iguales... El agua se ha caracterizado a lo largo de la historia por encarnar los temores más primarios del ser humano, por ser el hogar de seres que escapaban a su comprensión.



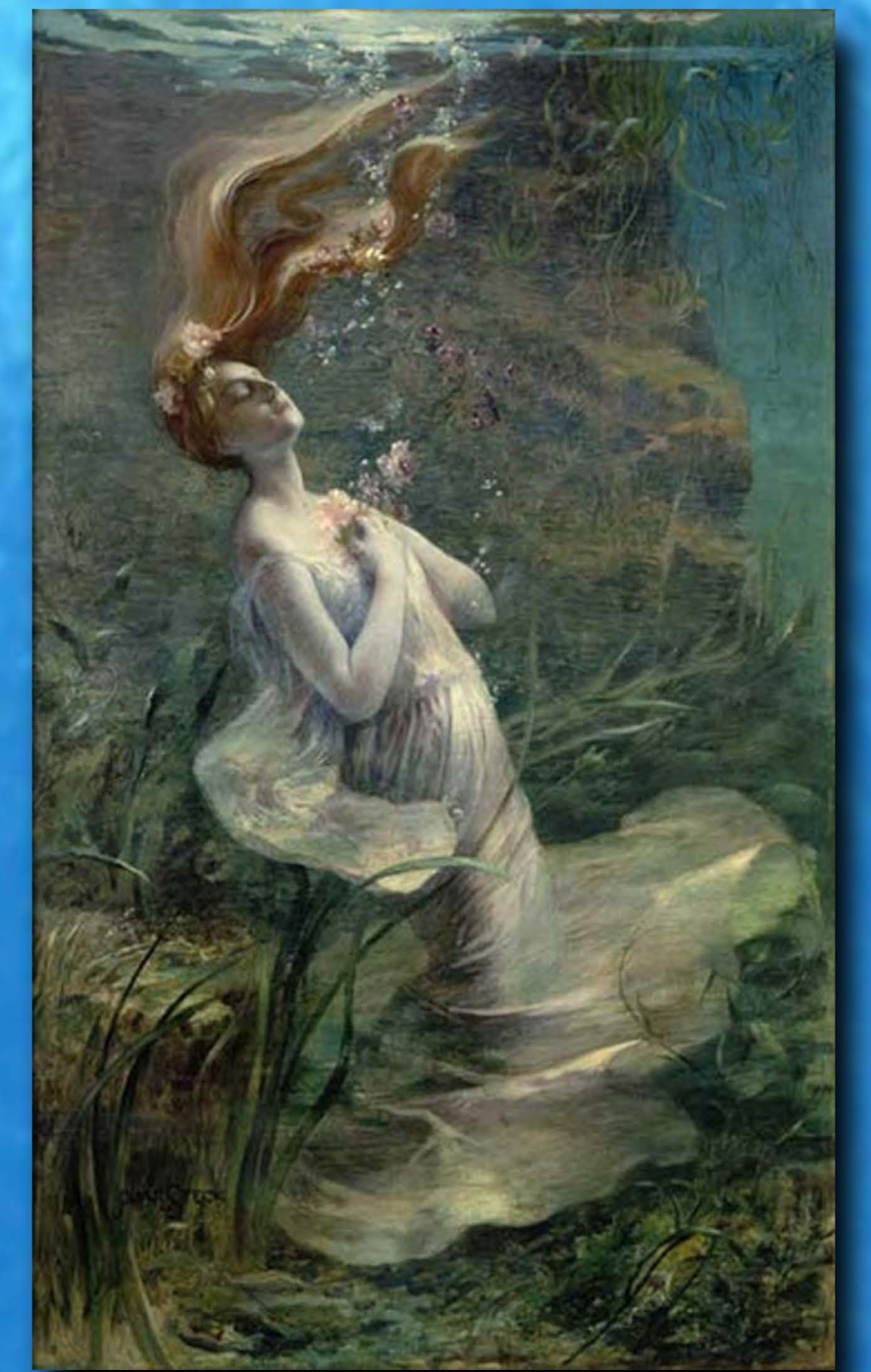
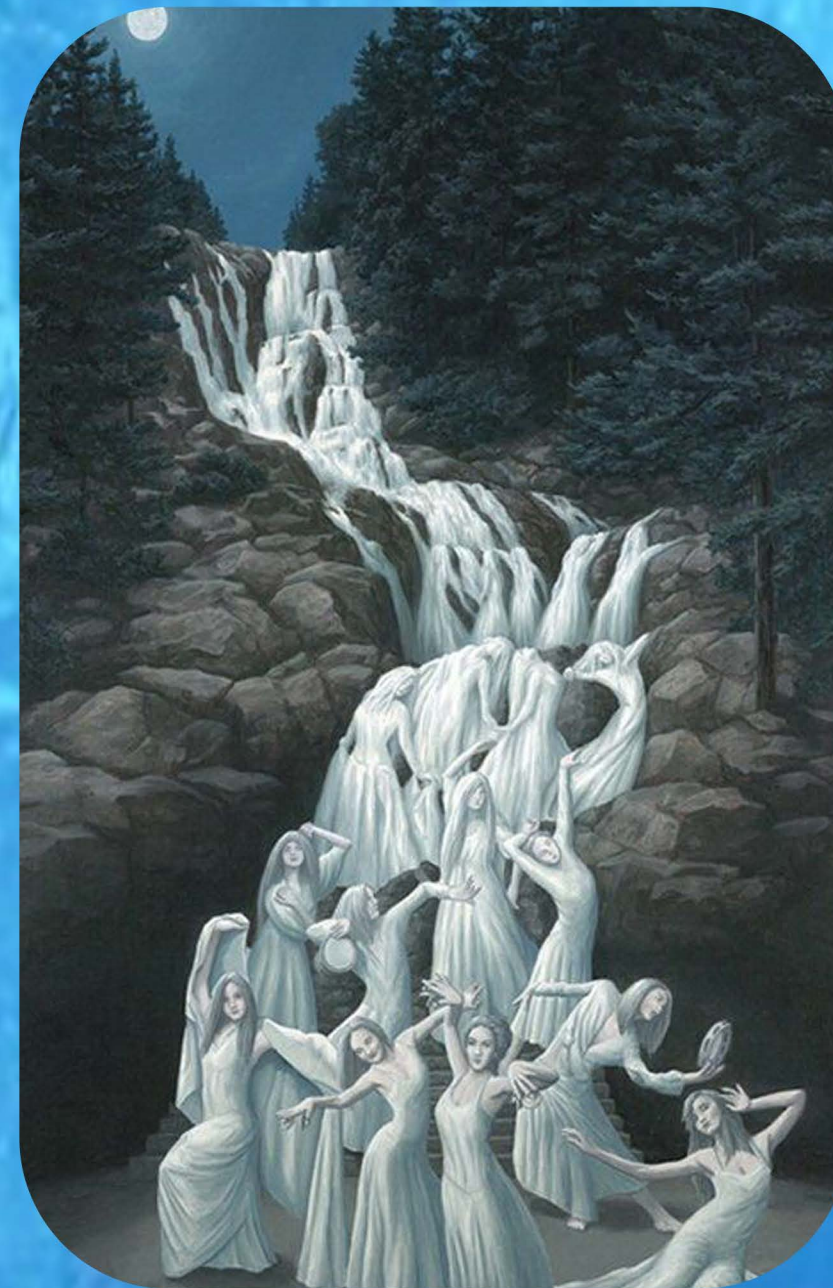
El paso de la laguna Estigia (1520)

"Cuenta que al levantar el borde de la sábana que cubría al ahogado, revivió en la cenagosa profundidad de pantano de sus ojos abiertos un barrio de solares ruinosos y tronchados geranios cruzado de punta a punta por silbidos de afilador; un remoto espejismo traspasado por el aullido azul de la verdad."

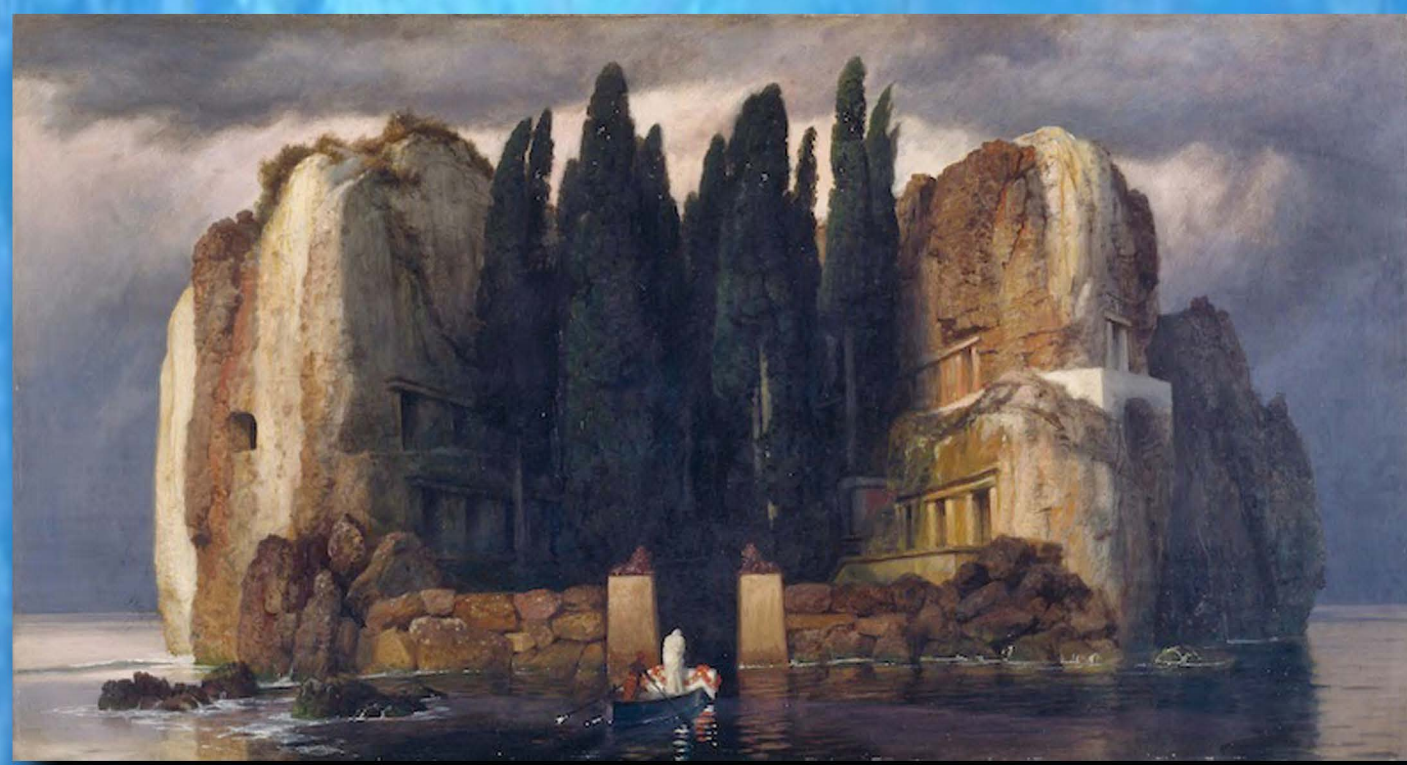
Fragmento de "Si te dicen que caí"

"Nave contra las rocas quebrantada,
Allá vaga, a merced de la tormenta,
En las olas tal vez náufraga tabla,
Que sólo ya de sus grandezas habla."

Fragmento de "A Teresa"



Ophelia (1895)



La Isla de los Muertos (1886)



La Laguna Estigia (1887)

TRADICIONES

En numerosas religiones se establece la tradición de entregar el cuerpo del difunto a las aguas, entendiéndolas como una puerta que conecta el mundo de los vivos con el más allá. Es el caso de los ritos vikingos, en los que tras colocar a los difuntos en barcas los hacían zarpar y los purificaban incinerando las embarcaciones. Dichas tradiciones cuentan además con numerosas referencias en la cultura popular contemporánea.



Ulises y las Sirenas (1891)



Saga Canción de Hielo y Fuego (Juego de Tronos)



Serie TV Vikings

TALASOFOBIA

Etimológicamente proviene del griego "thalassa" (mar) and φόβος, phobos, miedo. Clínicamente se entiende como fobia al océano y a todo elemento relacionado de alguna forma con él. La talasofobia constituye la representación de los ancestrales temores que el ser humano ha asociado al agua a lo largo de la historia.



Representación de Cthulhu



Representación de Kraken